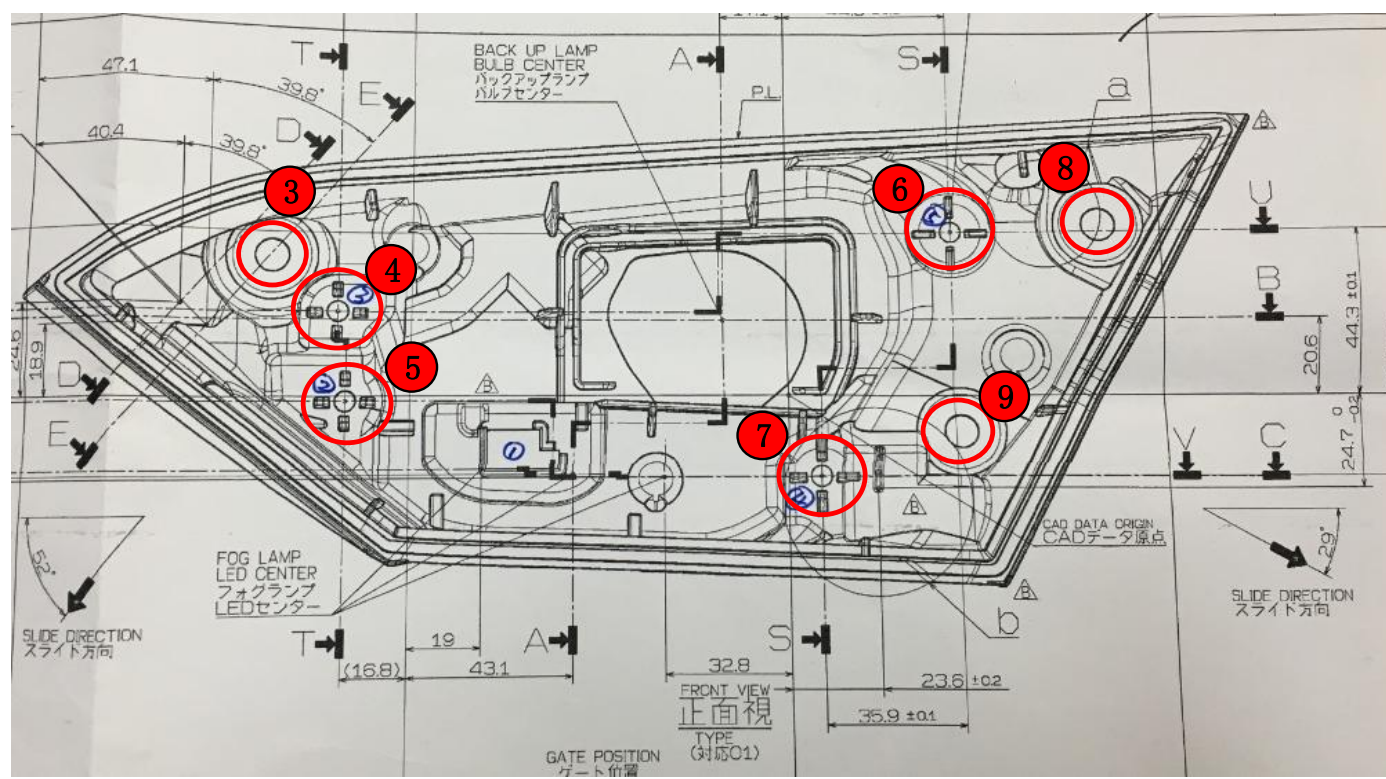
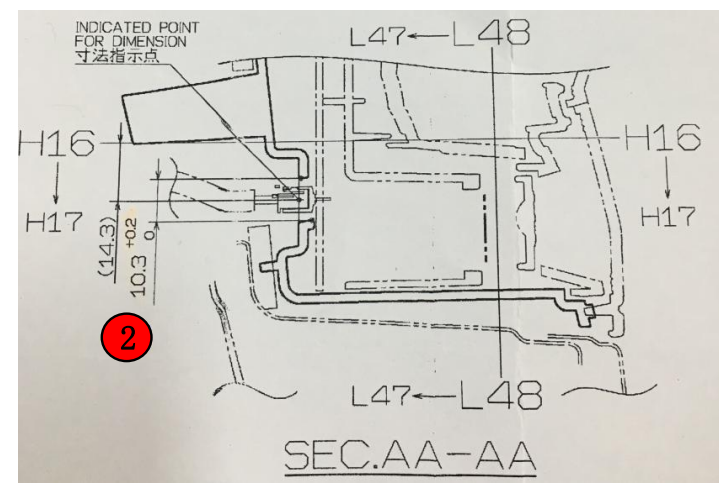
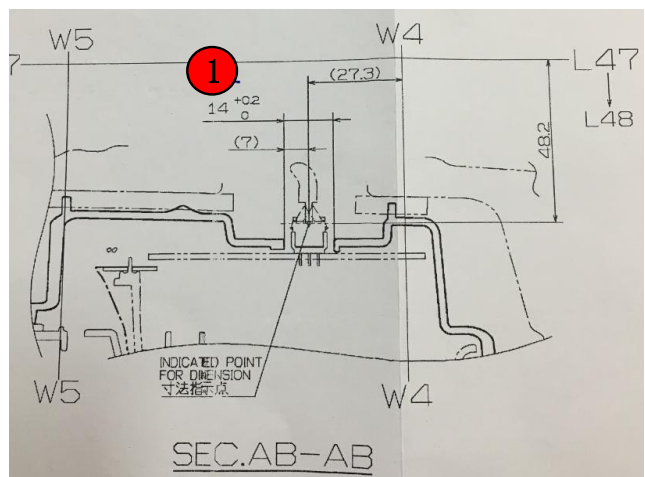


製品寸法測定表

品番

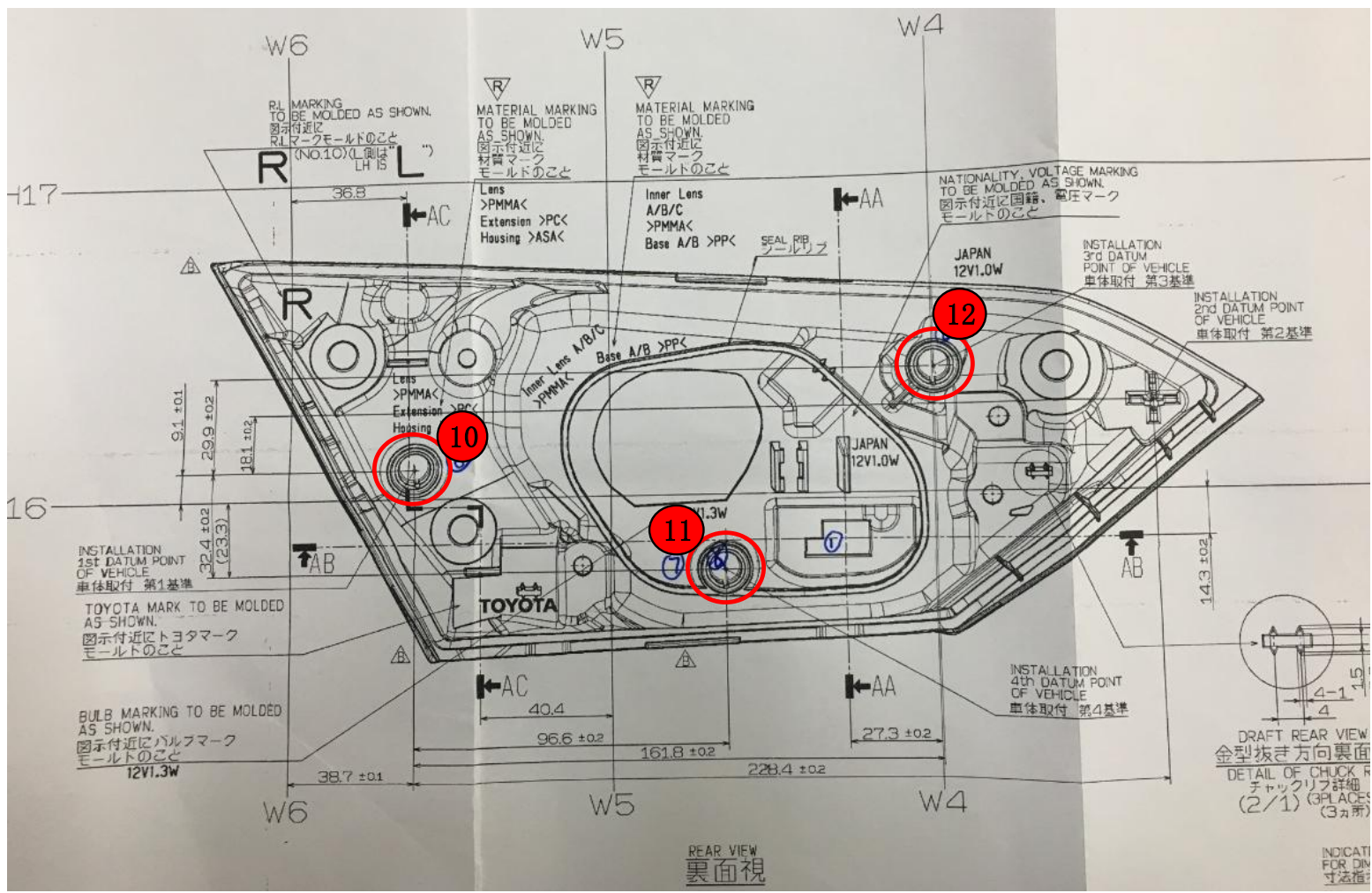
品名



製品寸法測定表

品番

品名



製品寸法測定表

製番

品名

R1	データ値	14	+0.2
	測定値		0
	差		
	金型寸法		
	判定		

R2	データ値	10.3	+0.2
	測定値		0
	差		
	金型寸法		
	判定		

R3	データ値	Φ 8.89	
	測定値		
	差		
	金型寸法		
	判定		

R4	データ値	Φ 5.5	+0.2
	測定値		0
	差		
	金型寸法		
	判定		

R5	データ値	Φ 5.5	+0.2
	測定値		0
	差		
	金型寸法		
	判定		

R6	データ値	Φ 5.5	+0.2
	測定値		0
	差		
	金型寸法		
	判定		

R7	データ値	Φ 5.5	+0.2
	測定値		0
	差		
	金型寸法		
	判定		

R8	データ値	Φ 8.89	
	測定値		
	差		
	金型寸法		
	判定		

R9	データ値	Φ 8.89	
	測定値		
	差		
	金型寸法		
	判定		

R10	データ値	Φ 10.1	+0.1
	測定値		-0.1
	差		
	金型寸法		
	判定		

R11	データ値	Φ 10.1	+0.1
	測定値		-0.1
	差		
	金型寸法		
	判定		

R12	データ値	Φ 10.1	+0.1
	測定値		-0.1
	差		
	金型寸法		
	判定		

L1	データ値	14	+0.2
	測定値		0
	差		
	金型寸法		
	判定		

L2	データ値	10.3	+0.2
	測定値		0
	差		
	金型寸法		
	判定		

L3	データ値	Φ 8.89	
	測定値		
	差		
	金型寸法		
	判定		

L4	データ値	Φ 5.5	+0.2
	測定値		0
	差		
	金型寸法		
	判定		

L5	データ値	Φ 5.5	+0.2
	測定値		0
	差		
	金型寸法		
	判定		

L6	データ値	Φ 5.5	+0.2
	測定値		0
	差		
	金型寸法		
	判定		

L7	データ値	Φ 5.5	+0.2
	測定値		0
	差		
	金型寸法		
	判定		

L8	データ値	Φ 8.89	
	測定値		
	差		
	金型寸法		
	判定		

L9	データ値	Φ 8.89	
	測定値		
	差		
	金型寸法		
	判定		

	データ値		
	測定値		
	差		
	金型寸法		
	判定		

	データ値		
	測定値		
	差		
	金型寸法		
	判定		

	データ値		
	測定値		
	差		
	金型寸法		
	判定		

	データ値		
	測定値		
	差		
	金型寸法		
	判定		

	データ値		
	測定値		
	差		
	金型寸法		
	判定		

	データ値		
	測定値		
	差		
	金型寸法		
	判定		