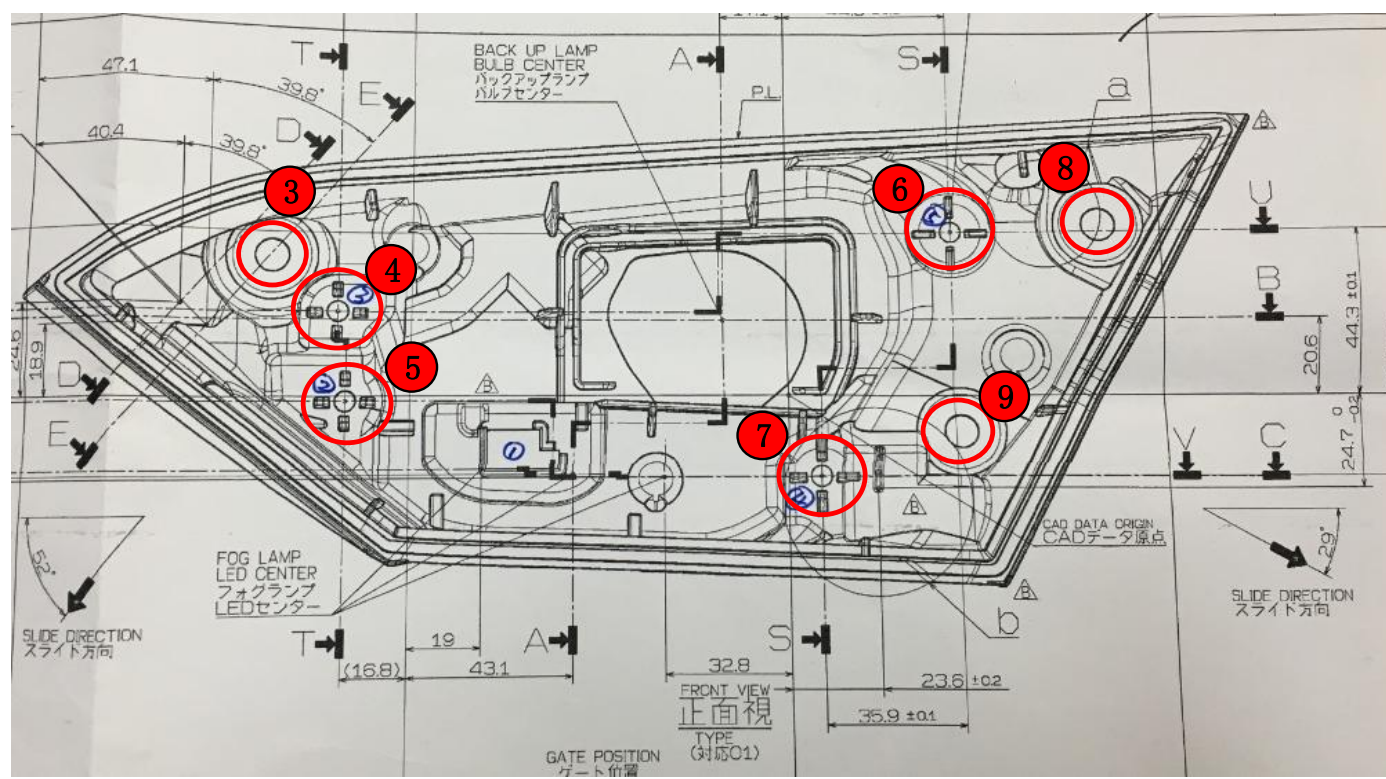
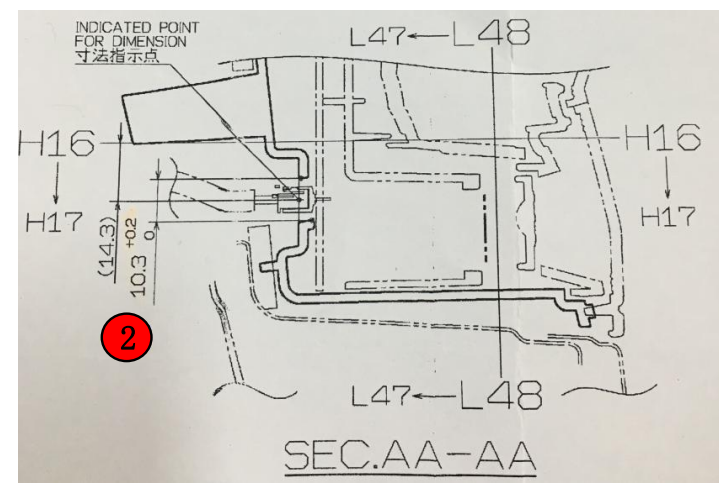
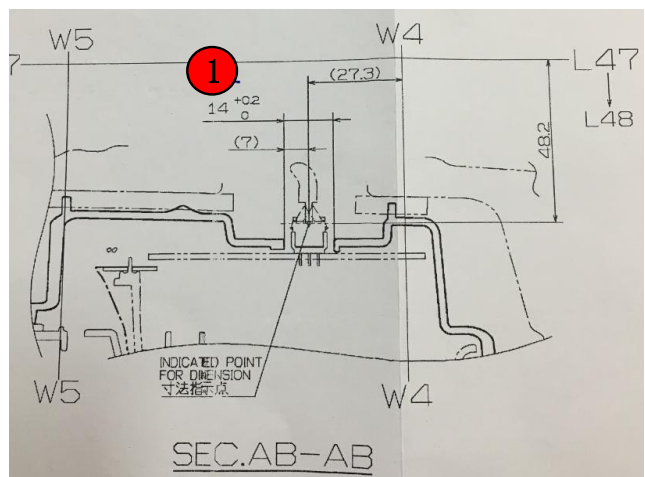


製品寸法測定表

品番

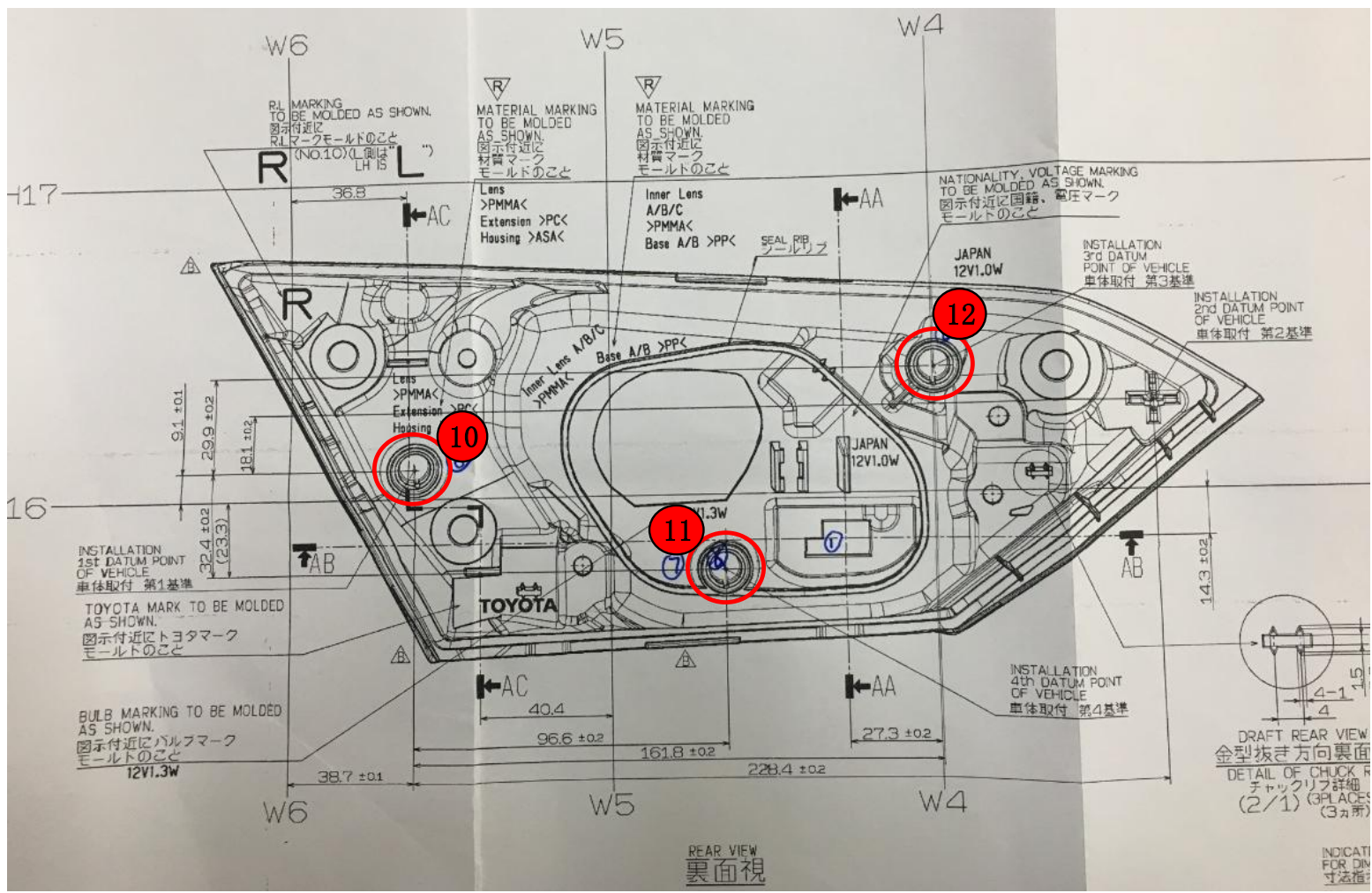
品名



製品寸法測定表

品番

品名



製品寸法測定表

製番	0
----	---

品名	0
----	---

R1	データ値	14	+0.2 0
	測定値	14.03	
	差	-0.03	
	金型寸法		
	判定	ok	

R2	データ値	10.3	+0.2 0
	測定値	10.4	
	差	-0.1	
	金型寸法		
	判定	ok	

R3	データ値	Φ 8.89	
	測定値	8.92	
	差		
	金型寸法		
	判定	ok	

R4	データ値	Φ 5.5	+0.2 0
	測定値	5.58	
	差	-0.08	
	金型寸法		
	判定	ok	

R5	データ値	Φ 5.5	+0.2 0
	測定値	5.57	
	差	-0.07	
	金型寸法		
	判定	ok	

R6	データ値	Φ 5.5	+0.2 0
	測定値	5.63	
	差	-0.13	
	金型寸法		
	判定	ok	

R7	データ値	Φ 5.5	+0.2 0
	測定値	5.52	
	差	-0.02	
	金型寸法		
	判定	ok	

R8	データ値	Φ 8.89	
	測定値	8.91	
	差		
	金型寸法		
	判定	ok	

R9	データ値	Φ 8.89	
	測定値	8.92	
	差		
	金型寸法		
	判定	ok	

R10	データ値	Φ 10.1	+0.1 -0.1
	測定値	10.05	
	差	0.05	
	金型寸法		
	判定	ok	

R11	データ値	Φ 10.1	+0.1 -0.1
	測定値	10.11	
	差	-0.01	
	金型寸法		
	判定	ok	

R12	データ値	Φ 10.1	+0.1 -0.1
	測定値	10.07	
	差	0.03	
	金型寸法		
	判定	ok	

L1	データ値	14	+0.2 0
	測定値	14.02	
	差	-0.02	
	金型寸法		
	判定	ok	

L2	データ値	10.3	+0.2 0
	測定値	10.45	
	差	-0.15	
	金型寸法		
	判定	ok	

L3	データ値	Φ 8.89	
	測定値	8.92	
	差		
	金型寸法		
	判定	ok	

L4	データ値	Φ 5.5	+0.2 0
	測定値	5.63	
	差	-0.13	
	金型寸法		
	判定	ok	

L5	データ値	Φ 5.5	+0.2 0
	測定値	5.58	
	差	-0.08	
	金型寸法		
	判定	ok	

L6	データ値	Φ 5.5	+0.2 0
	測定値	5.65	
	差	-0.15	
	金型寸法		
	判定	ok	

L7	データ値	Φ 5.5	+0.2 0
	測定値	5.63	
	差	-0.13	
	金型寸法		
	判定	ok	

L8	データ値	Φ 8.89	
	測定値	8.92	
	差		
	金型寸法		
	判定	ok	

L9	データ値	Φ 8.89	
	測定値	8.93	
	差		
	金型寸法		
	判定	ok	

L10	データ値	Φ 10.1	+0.1 -0.1
	測定値	10.15	
	差	-0.05	
	金型寸法		
	判定	ok	

L11	データ値	Φ 10.1	+0.1 -0.1
	測定値	10.11	
	差	-0.01	
	金型寸法		
	判定	ok	

L12	データ値	Φ 10.1	+0.1 -0.1
	測定値	Φ 10.13	
	差	-0.03	
	金型寸法		
	判定	ok	

	データ値		
	測定値		
	差		
	金型寸法		
	判定		

	データ値		
	測定値		
	差		
	金型寸法		
	判定		

	データ値		
	測定値		
	差		
	金型寸法		
	判定		